

# ROZWIĄŻ REBUS



+



+



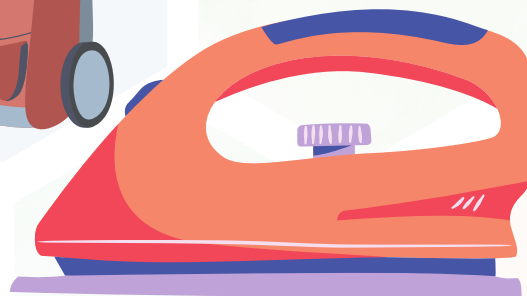
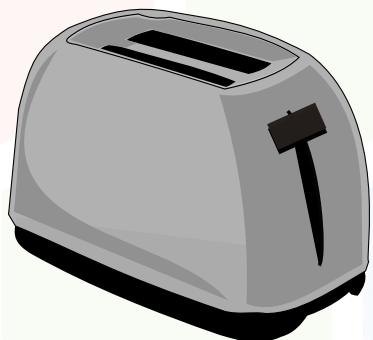
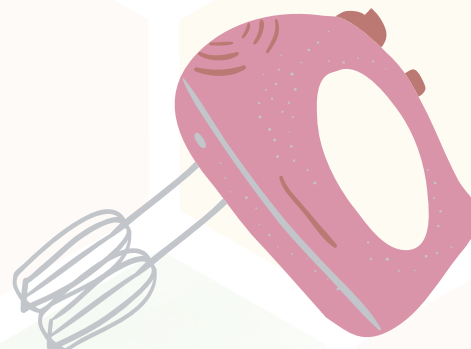
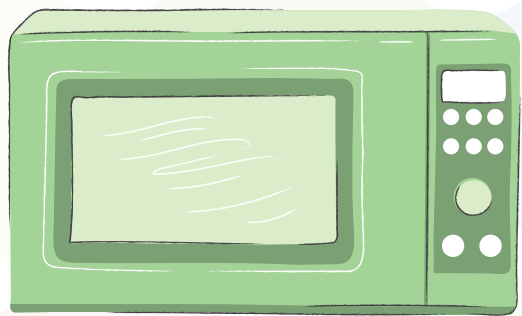
~~L~~

Ć = C

## MAŁE AGD

(np. odkurzacze, maszyny do szycia, żelazka, tostery, frytkownice, opiekacze, rozdrabniacze, miksery, młynki do kawy, suszarki ręczne, depilatory, golarki, zegarki czy wagi)

**Zanieś do specjalnych pojemników w sklepach z AGD**



## **DUŻE AGD**

(np. chłodziarki, zamrażarki, lodówki, pralki, zmywarki, kuchenki i piecyki elektryczne, piekarniki, grzejniki oraz duże klimatyzatory i wentylatory)

**Oddaj na zbiórkę elektroodpadów lub do PSZOKu**



## OŚWIETLENIE

(np. żarówki, świetlówki, lampy LED, oprawy oświetleniowe)

**Oddaj do PSZOKu lub wyrzuć do specjalnie  
oznaczonych kontenerów na zużyte żarówki  
i oświetlenie**

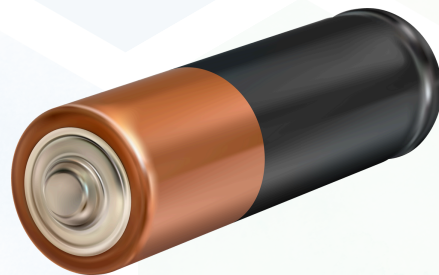
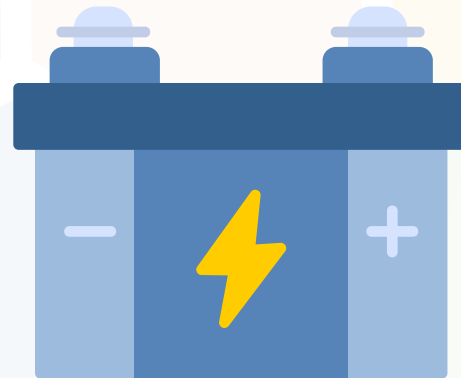




## BATERIE I AKUMULATORY

(np. baterie alkaliczne, baterie litowe, baterie przemysłowe, akumulatory samochodowe)

**Wyrzucić do specjalnie oznaczonych pojemników na elektroodpady, zanieść do sklepu z bateriami lub oddać do PSZOKu**



## METALE

(np. złoto, srebro, platyna, pallad, ale także miedź, aluminium, cynk i ołów)

**Są odzyskiwane m.in. z kabli, telefonów czy podzespołów.**





## SZKŁO

(np. ekrany LCD, szkło z monitorów czy elementy półprzewodnikowe)

**Są odzyskiwane m.in. z telewizorów, monitorów,  
wyświetlaczy.**



## PLASTIK

**Jest odzyskiwany m.in. z obudowy urządzeń elektrycznych i elektronicznych.**



Scenariusz zajęć powstał w ramach projektu edukacyjnego “Elektryczne Śmieci budowanie świadomości mieszkańców miast w zakresie postępowania z elektroodpadami w roku 2024” przy współpracy Fundacji Odzyskaj Środowisko oraz Biosystem Elektrorecykling Organizacja Odzysku Sprzętu Elektrycznego i Elektronicznego